

ROMETA

MAQUINARIA Y EQUIPOS PARA LA INDUSTRIA DEL HORMIGÓN
ZONA IND. RONDA DE LES CONQUES 21-23 08180 MOIÀ (BARCELONA-ESPAÑA)
TELF. 00 34 938208181 FAX. 34938208213
E-mail: rometa@rometa.es <http://www.rometa.es>

MOIÀ, BARCELONA 2011



Distinguido Señor;

En el presente documento podrá encontrar información técnica detallada de la instalación Rometa 2030 en sus posibles versiones.

Esta instalación esta preparada para una producción automática, para una producción en 8 horas de 8.000 bloques aproximadamente.

Las máquinas están preparadas para trabajar durante 20 horas al día.

El proceso,esta formado por la dosificación, el mezclado, producción, secado, y paletizado. Todos los procesos son automático, menos el transporte de las piezas hasta el secadero y viceversa que se efectua mediante una carretilla y un operario.

Preparada para producir bloques, bovedillas, bordillos, adoquines,.....

Si desea mayor producción, solicite información sobre otras instalaciones Rometa.

Nuestras instalaciones son flexibles y son adaptables a demandas del cliente como producción y presupuesto del cliente.

Sin otro particular, aprovechamos la ocasión para saludarle muy cordialmente.

Atentamente,

Montse Nevado
+34616173585
Rometa, s.a.
Dp.Exportación

Para más información sobre nuestros productos, visite nuestra web: www.rometa.es

ROMETA

MAQUINARIA Y EQUIPOS PARA LA INDUSTRIA DEL HORMIGÓN
ZONA IND. RONDA DE LES CONQUES 21-23 08180 MOIÀ (BARCELONA-ESPAÑA)
TELF. 00 34 938208181 FAX. 34938208213
E-mail: rometa@rometa.es <http://www.rometa.es>

MOIÀ, BARCELONA 2011

DESCRIPCION TECNICA

INSTALACION 2030-N°60-4P-DC

INSTALACION DE PRODUCCION .



MAQUINA VIBROCOMPRESORA 2030

Máquina fija para la producción de piezas prefabricadas de hormigón o diferentes agregados minerales, sobre bandeja, como bloques, bordillos, adoquines,.....

Estructura altamente reforzada apropiada para la dureza del sector, preparada para uso de larga duración. Formada por tubo estructural de 160 mm, con gran accesibilidad para el mantenimiento de la misma.

Funcionamiento automático, con espera por falta de material o bandejas, preparada para reanudar la marcha automáticamente, funcionamiento basado en autómatas programables (P.L.C.).

Todos los elementos móviles están guiados y movidos perfectamente por cilindros hidráulicos con su equipo de electroválvulas de gran capacidad, refrigerado por aire.

El equipo hidráulico y eléctrico están incluidos en la misma máquina.

Protecciones de la máquina, cumpliendo normas CE.

MESA VIBRADORA STANDARD

Bandeja normal 1200 x 700 x 45 mm

ROMETA

MAQUINARIA Y EQUIPOS PARA LA INDUSTRIA DEL HORMIGÓN
ZONA IND. RONDA DE LES CONQUES 21-23 08180 MOIÀ (BARCELONA-ESPAÑA)
TELF. 00 34 938208181 FAX. 34938208213
E-mail: rometa@rometa.es <http://www.rometa.es>

MOIÀ, BARCELONA 2011

Mesa vibradora, con tratamiento térmico compuesta de 2 ejes vibradores sincronizados, con engranajes en baño de aceite con un solo motor eléctrico de 20 Cv - 15 Kw con funcionamiento Non-Stop, el motor solo arranca una sola vez al día.

Vibración unidireccional, con 7 preselecciones diferentes de velocidad y fuerza, tanto para el llenado, como para la compactación.

Variador de frecuencia30 Cv - 22,5 Kw.

Incorpora guías de la bandeja, de material antidesgaste intercambiables.



MOLDE Y CONTRAMOLDE

El molde y contramolde, vienen guiados por 2 columnas, de diámetro 100 mm, con limpiadores. El contramolde es movido por un cilindro de 160 bares de acción directa, y el molde incorpora 2 cilindros de igual presión. y eje compensador

El molde va fijado por cuatro tornillos de fácil intercambio.

Zona útil de la bandeja de 1100 x 700 mm. Con una capacidad de 7 bloques de 39x19x19 cm.

SISTEMA DE ALIMENTACION

La tolva receptora de hormigón fresco es de 900 litros útiles, de material antidesgaste. Funcionamiento de la compuerta por medio de un cilindro hidráulico, que nos permite una buena dosificación. Con un equipo hidraulico independiente

Cajón alimentador, guiado, lateralmente por medio de 4 ruedas verticales, accionado por un cilindro de acción directa oscilante.

Sistema de llenado del molde, por sistema de parrilla vaivén, guiada por 4 ruedas, por medio doble cilindro.

ROMETA

MAQUINARIA Y EQUIPOS PARA LA INDUSTRIA DEL HORMIGÓN
ZONA IND. RONDA DE LES CONQUES 21-23 08180 MOIÀ (BARCELONA-ESPAÑA)
TELF. 00 34 938208181 FAX. 34938208213
E-mail: rometa@rometa.es <http://www.rometa.es>

MOIÀ, BARCELONA 2011



EMPUJADOR DE BANDEJAS

Incluye inyector de bandejas, movido un motoreductor y sistema de cremallera, con eje compensador, con variador de velocidad. Adaptable la velocidad desde los mandos, ajustando para cualquier pieza y almacén de bandejas de madera, situado en la parte posterior. Velocidad lenta-rápida-lenta. Velocidad más rápida para adoquines, que para bovedillas



EQUIPO HIDRAULICO

Equipo Hidraulico principal:

Equipo hidráulico, con bomba de engranajes 130-55 litros y diferentes velocidades, con un motor de 30 Cv -22,5 Kw y electroválvulas de gran caudal TN 25 de 250 litros, en bloque.

ROMETA

MAQUINARIA Y EQUIPOS PARA LA INDUSTRIA DEL HORMIGÓN
ZONA IND. RONDA DE LES CONQUES 21-23 08180 MOIÀ (BARCELONA-ESPAÑA)
TELF. 00 34 938208181 FAX. 34938208213
E-mail: rometa@rometa.es <http://www.rometa.es>

MOIÀ, BARCELONA 2011

Reguladores de presión para todos los movimientos.

Todas las Electroválvulas son normalizadas, e intercambiables CETOP.

Incluye refrigerador de aceite. Con depósito de 800 litros de capacidad (aceite no incluido)

Equipos secundarios:

La máquina tiene un equipo hidraulico secundario para poder abrir y cerrar la tolva.



DATOS TECNICOS:

Dimensiones bandeja (normal)	1200 x 700 mm
Dimensiones útiles	1100 x 600 mm
Altura bandeja	45 mm
Altura máxima piezas	300 mm
Altura mínima piezas	50 mm
Capacidad depósito aceite	800 lit.
Peso máquina y equipo hidráulico	8,500 Kg

ROMETA

MAQUINARIA Y EQUIPOS PARA LA INDUSTRIA DEL HORMIGÓN
ZONA IND. RONDA DE LES CONQUES 21-23 08180 MOIÀ (BARCELONA-ESPAÑA)
TELF. 00 34 938208181 FAX. 34938208213
E-mail: rometa@rometa.es <http://www.rometa.es>

MOIÀ, BARCELONA 2011



POTENCIAS

Grupo hidráulico	30 Cv = 22,5 Kw
Total Vibración	20 Cv = 15 Kw
Total máquina	50 Cv = 37,5 Kw

EQUIPO ELECTRICO-PANEL DE CONTROL.

Equipo eléctrico, incorpora autómata programable (PLC) y interface operario-máquina, para poder programar todos los parámetros, tiempos y contadores de la máquina. Los parámetros son memorizados para cada molde.

Tiene el funcionamiento en automático, o en manual, por medio de pulsadores.



ROMETA

MAQUINARIA Y EQUIPOS PARA LA INDUSTRIA DEL HORMIGÓN
ZONA IND. RONDA DE LES CONQUES 21-23 08180 MOIÀ (BARCELONA-ESPAÑA)
TELF. 00 34 938208181 FAX. 34938208213
E-mail: rometa@rometa.es <http://www.rometa.es>

MOIÀ, BARCELONA 2011

Incorporar pantalla a color de 12 pulgadas para monitorizar todos los finales de carrera, monitorizar el movimiento de la máquina.

Control de producción diario, producción, tiempos muertos.

Nos indica los paros, y errores, así como posible solución.

Podemos programar todos los parámetros de la máquina, temporizados y contadores, debidamente etiquetados, tiene un entorno gráfico.

Nos guarda todos los datos de producción diarios, bandejas, piezas, palets, carros. Incluye impresora para la anotación de los informes.

Incluye 20 programas seleccionables directamente desde la pantalla para facilitar el cambio de los parámetros de la máquina, pinza.

Incorpora modem de comunicación telefónica, para poder acceder desde Rometa en caso de una avería.

Incorpora, 40 fórmulas para los moldes, 20 fórmulas para mezclas y 20 más para la mezcla de DC.



TRANSPORTE SALIDA MÁQUINA TIPO 133500

Recibe las bandejas de la máquina con piezas recién fabricadas, colocándolas en el ascensor, con moto-reductor directo en baño de aceite 1,5CV=1,13 Kw.

Funcionamiento progresivo programable.

Incluye un variador de velocidad electrónico.

Ajustamos la velocidad según la pieza, 3 velocidades, un adoquín más rápido que una bovedilla.

Ajustable desde pupitre de mandos.

ASCENSOR TIPO 112200 –10 bandejas

Recibe las bandejas con piezas húmedas, y las sitúa en 6 pisos de 2 bandejas cada uno, para su posterior recogida para ser transportadas a la zona de secado.

Un total de 12 bandejas.

ROMETA

MAQUINARIA Y EQUIPOS PARA LA INDUSTRIA DEL HORMIGÓN
ZONA IND. RONDA DE LES CONQUES 21-23 08180 MOIÀ (BARCELONA-ESPAÑA)
TELF. 00 34 938208181 FAX. 34938208213
E-mail: rometa@rometa.es <http://www.rometa.es>

MOIÀ, BARCELONA 2011

La elevación es mediante un motor reductor en baño de aceite de doble salida de 3 Cv = 3 2 Kw.

DESCENSOR TIPO 117200 - 10 bandejas

Recibe las bandejas con piezas secas, y las sitúa en 6 pisos de 2 bandejas cada uno, para su posterior preparación para el pinzado de las piezas.

Un total de 12 bandejas.

El descenso es mediante un motor reductor en baño de aceite de doble salida de 3 Cv = 2 Kw



ROMETA

MAQUINARIA Y EQUIPOS PARA LA INDUSTRIA DEL HORMIGÓN
ZONA IND. RONDA DE LES CONQUES 21-23 08180 MOIÀ (BARCELONA-ESPAÑA)
TELF. 00 34 938208181 FAX. 34938208213
E-mail: rometa@rometa.es <http://www.rometa.es>

MOIÀ, BARCELONA 2011

CEPILLO DE PIEZAS 115110

Cepillo de púas de nylon para limpiar las piezas.

Limpia las piezas húmedas de residuos de hormigón. Su funcionamiento es mediante un motor eléctrico.

Esta provisto de una protección para las poleas de transmisión. Incorpora unos tensores para la regulación de la altura dependiendo del tipo de piezas.

El cepillo al ser en forma de espiral, hace una limpieza homogénea en toda la pieza, expulsando todo el material hacia un lado.

TRANSPORTADOR HASTA PINZA TIPO 131600

Sistema de cadenas con doble velocidad colocándolas a la pinza para el paletizado con motor reductor en baño de aceite 1'5Cv=1Kw

CEPILLO DE BANDEJAS 115300

Cepillo de púas de nylon para limpiar las bandejas. Su funcionamiento es mediante un motor reductor. Esta provisto de una protección para el cepillo espiral, para que los restos de hormigón no sean esparcidos por la nave y otra protección para las poleas de transmisión.

El cepillo al ser en forma de espiral, hace una limpieza homogénea en toda la bandeja, expulsando todo el material hacia un lado.

GIRO BANDEJAS TIPO 132550

Sistema de giro sobre sí misma apoyado con cuatro rodillos y motor reductor en baño de aceite de 1 CV.= 0'75 KW.

ALIMENTADOR BANDEJAS 132500

Recibe las bandejas del extractor descensor colocándolas en el giro (132550) y de éste a la máquina vibrocompresora.

Incorpora un almacén de bandejas.

Funcionamiento por medio de motor reductor2Cv-1,5Kw

ROMETA

MAQUINARIA Y EQUIPOS PARA LA INDUSTRIA DEL HORMIGÓN
ZONA IND. RONDA DE LES CONQUES 21-23 08180 MOIÀ (BARCELONA-ESPAÑA)
TELF. 00 34 938208181 FAX. 34938208213
E-mail: rometa@rometa.es <http://www.rometa.es>

MOIÀ, BARCELONA 2011



CONJUNTO ENGRASADOR

Consta de un depósito con el líquido engrasador, y mediante una bomba pulverizamos toda la bandeja durante un tiempo regulado, consiguiendo así una homogeneidad del engrase. Permite, también, regular la cantidad de engrase.



ROMETA

MAQUINARIA Y EQUIPOS PARA LA INDUSTRIA DEL HORMIGÓN
ZONA IND. RONDA DE LES CONQUES 21-23 08180 MOIÀ (BARCELONA-ESPAÑA)
TELF. 00 34 938208181 FAX. 34938208213
E-mail: rometa@rometa.es <http://www.rometa.es>

MOIÀ, BARCELONA 2011

PINZA PORTICO TIPO 128400

Pinza para el paletizado de las piezas.

TRASLACION:

Por medio de motor reductor de grandes dimensiones directo al eje, sin cadenas, accionado por un variador de frecuencia, ajustando las velocidades y aceleración y frenada desde el pupitre de mandos

Con doble cremallera para evitar su desplazamiento.

Potencia motor traslación..... 3 CV =2,25Kw.

ELEVACION:

Elevación, por medio de variador de frecuencia- motor reductor directo al eje.

Incorpora encoder, para ajustar el recorrido para cada piso, y reducir el tiempo de ciclo.

No efectúa presión sobre las piezas paletizadas.

Programable desde el pupitre de mandos, el número de pisos, y altura de las piezas, siendo el palé máximo permitido 140 cm de altura.

Potencia motor elevación..... 7.5 CV =5.5Kw.



ROMETA

MAQUINARIA Y EQUIPOS PARA LA INDUSTRIA DEL HORMIGÓN
ZONA IND. RONDA DE LES CONQUES 21-23 08180 MOIÀ (BARCELONA-ESPAÑA)
TELF. 00 34 938208181 FAX. 34938208213
E-mail: rometa@rometa.es <http://www.rometa.es>

MOIÀ, BARCELONA 2011

GIRO

Giro, por medio de variador de frecuencia-motor reductor directo a un engranaje de grandes dimensiones, sin el uso de cadenas ni cilindros.

Seleccionable desde el pupitre el cruzado o no de las piezas, entre diferentes combinaciones con base 0, -90, y 90 grados.

Potencia motor giro..... 1CV =0,75Kw.

APRIETE:

Pinzado de las piezas por los cuatro laterales horizontalmente con sistema hidráulico compensado por cremalleras.

Motor de 2Cv-1,5 Kw.



ROMETA

MAQUINARIA Y EQUIPOS PARA LA INDUSTRIA DEL HORMIGÓN
ZONA IND. RONDA DE LES CONQUES 21-23 08180 MOIÀ (BARCELONA-ESPAÑA)
TELF. 00 34 938208181 FAX. 34938208213
E-mail: rometa@rometa.es <http://www.rometa.es>

MOIÀ, BARCELONA 2011

MESA RODILLOS TRACCION TIPO 116860

Conjunto de rodillos de dos tramos, el primero es con tracción accionado por un moto-reductor. El segundo tramo es por gravedad.

Traslada los palets completos desde debajo de la pinza hasta el exterior para ser recogidos por medio de una carretilla.

Ancho de los rodillos.1,2 m.

Longitud de la mesa 8 m.

Potencia del motor 2 Cv - 1,5 Kw.

PUESTA EN MARCHA Y SUPERVISIÓN

El montaje y la supervisión será efectuado **conjuntamente** por personal de Rometa. (un especialista) y **cuatro operarios del cliente a cargo del cliente**.

El operario que dirigirá la instalación y su asistente deberán estar presentes durante el montaje y pruebas para completar su aprendizaje.

El trabajo se efectuará durante diez horas al día.

El cliente será responsable de los gastos y trabajos con referencia a la descarga y manipulación de la maquinaria y equipos durante el periodo montaje (grúas, carretillas ...)

NO INCLUYE manutención, hotel

CONJUNTO DE SEGURIDAD 021400

Protecciones situadas a lo largo de la instalación, para cumplir normativas CE. Directiva Europea 98/37.

Control de acceso al espacio reservado para el carro y la Pinza.

La Prensa incorpora unas vallas correderas, con detector. Las torres incorporan sus protecciones individuales. Conjunto de vallas para el carro multiforca, foso skip y alrededor de la pinza.

Alrededor de otras maquinas, valladas por un cable- paro emergencia, con detector, que permite que el operario, pueda acceder a las piezas, pero en cambio puede parar la maquinaria, desde cualquier posición.

Señal acústica al carro multiforca.

ROMETA

MAQUINARIA Y EQUIPOS PARA LA INDUSTRIA DEL HORMIGÓN
ZONA IND. RONDA DE LES CONQUES 21-23 08180 MOIÀ (BARCELONA-ESPAÑA)
TELF. 00 34 938208181 FAX. 34938208213
E-mail: rometa@rometa.es <http://www.rometa.es>

MOIÀ, BARCELONA 2011

Señal luminosa, desde el EE., de cualquier irregularidad.

Todos los movimientos de la instalación, incluyendo los del carro multiforca, que tienen un retraso respecto al estándar, superior a un 20%, pararan la parte de la instalación que corresponde y nos indicará del problema.

Control de paro de Emergencia de la instalación por radio, desde el operario.

Nota: El aislamiento acústico de la máquina, será efectuado por el cliente, construyendo una habitación de bloques de hormigón, con las ventanas necesarias para la supervisión y puertas para el mantenimiento.

BANDEJAS DE MADERA.

Bandejas de madera, de dimensiones de 1200 x 700 x 45 mm, con cierre metálico en los dos lados. De densidad mínima de 650 Kgrs / m3.

La cantidad de bandejas , viene determinada por las horas de trabajo al día.
Mínimo 2000 bandejas.



El transporte de las bandejas en containers es de 685 bandejas para un container de 20 pies, o de 1000 bandejas para un container de 40 pies.

ESTANTERIAS METALICAS- SECADEROS.

Los secaderos, pueden ser fabricados por el cliente tanto de obra civil, como metálicos, entregando Rometa los diseños.

ROMETA

MAQUINARIA Y EQUIPOS PARA LA INDUSTRIA DEL HORMIGÓN
ZONA IND. RONDA DE LES CONQUES 21-23 08180 MOIÀ (BARCELONA-ESPAÑA)
TELF. 00 34 938208181 FAX. 34938208213
E-mail: rometa@rometa.es <http://www.rometa.es>

MOIÀ, BARCELONA 2011



CONJUNTO DE MOLDES

Conjunto de moldes . Los moldes pueden ser de bloques, bordillos, adoquines,.

Resistencia estándar de 500 HB. Resistencia superior de 800 HB con tratamiento térmico.



KIT DE RECAMBIOS

ROMETA

MAQUINARIA Y EQUIPOS PARA LA INDUSTRIA DEL HORMIGÓN
ZONA IND. RONDA DE LES CONQUES 21-23 08180 MOIÀ (BARCELONA-ESPAÑA)
TELF. 00 34 938208181 FAX. 34938208213
E-mail: rometa@rometa.es <http://www.rometa.es>

MOIÀ, BARCELONA 2011

Conjunto de RECAMBIOS, para toda la instalación. Incluye un conjunto de seguridad, para averías eventuales, y un conjunto de recambios de piezas de desgaste para el prime año.

CONJUNTO DOBLE CAPA TIPO 140000

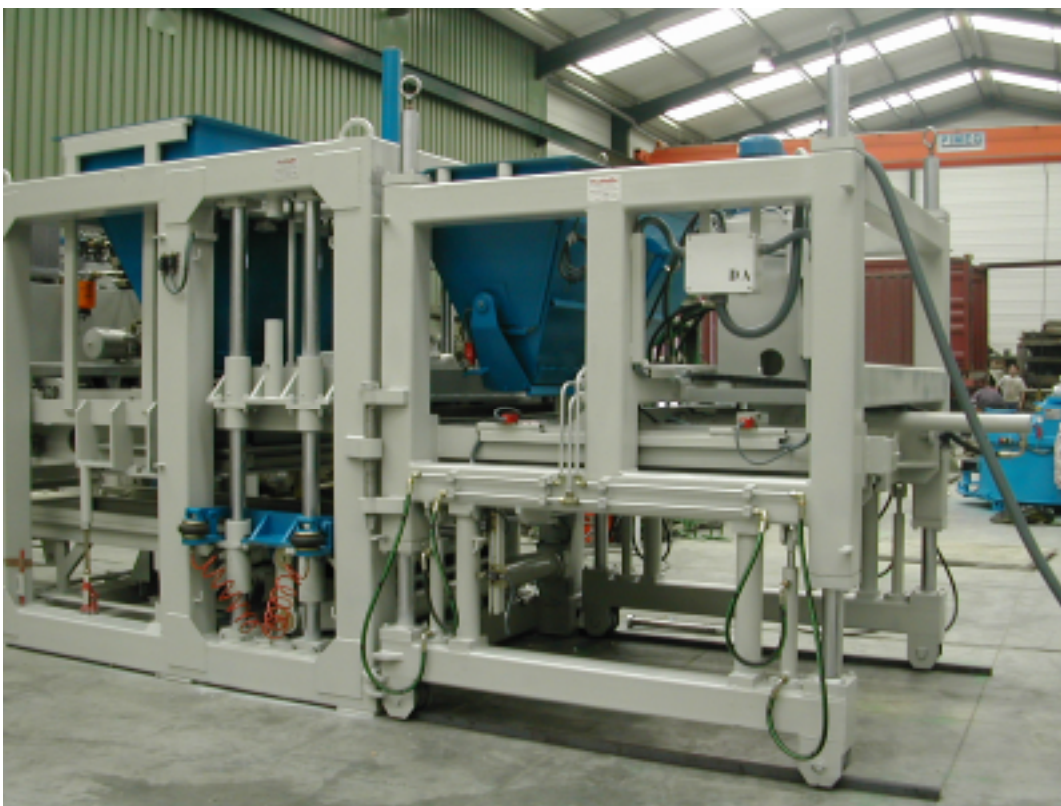
Compuesto de un alimentador de funcionamiento hidráulico, tolva de carga, equipo eléctrico y equipo hidráulico incluido.

Incorpora 4 cilindros con 4 reguladores de caudal para la elevación de la misma cuando transcurren las piezas por la parte inferior.

Todos los movimientos son hidráulicos (elevación, tolva y cajón alimentador).

Incorpora limpiador del contramolde para los bordillos transversales, sistema con motor reductor y doble guía cremallera.

Potencia motor..... 4 Cv.



ROMETA

MAQUINARIA Y EQUIPOS PARA LA INDUSTRIA DEL HORMIGÓN
ZONA IND. RONDA DE LES CONQUES 21-23 08180 MOIÀ (BARCELONA-ESPAÑA)
TELF. 00 34 938208181 FAX. 34938208213
E-mail: rometa@rometa.es <http://www.rometa.es>

MOIÀ, BARCELONA 2011

ROMETA

MAQUINARIA Y EQUIPOS PARA LA INDUSTRIA DEL HORMIGÓN
ZONA IND. RONDA DE LES CONQUES 21-23 08180 MOIÀ (BARCELONA-ESPAÑA)
TELF. 00 34 938208181 FAX. 34938208213
E-mail: rometa@rometa.es <http://www.rometa.es>

MOIÀ, BARCELONA 2011

INSTALACION DE MEZCLADO 4P



MEZCLADORA + SKIP TIPO M 750

Capacidad entrada 750 lit. - 1200 Kgs.
Producción salida 600 lit.
Hormigón amasado compactado 0,5 m3.
Potencia 25Cv-19Kw.
Peso 2.700 Kgs.

Con forro desmontable de acero de alta resistencia al desgaste y la abrasión y con tapa de protección en cubeta.

Apertura hidráulica.

Capacidad Skip.....825 lit.

Potencia del motor de freno. Skip..... 7,5kw-10Cv.

Reductor en baño de aceite.

MEZCLADORA + SKIP TIPO M 1125

Capacidad entrada 1125 lit. - 1800 Kgs.
Producción salida 900 lit.
Hormigón amasado compactado 0,75 m3.
Potencia 40Cv-30Kw.

ROMETA

MAQUINARIA Y EQUIPOS PARA LA INDUSTRIA DEL HORMIGÓN
ZONA IND. RONDA DE LES CONQUES 21-23 08180 MOIÀ (BARCELONA-ESPAÑA)
TELF. 00 34 938208181 FAX. 34938208213
E-mail: rometa@rometa.es <http://www.rometa.es>

MOIÀ, BARCELONA 2011

Peso 3.580 Kgs.

Con forro desmontable de acero de alta resistencia al desgaste y la abrasión y con tapa de protección en cubeta.

Apertura hidráulica.

Capacidad Skip.....1.125 lit.

Potencia del motor de freno. Skip..... 7,5kw-10Cv.

Reductor en baño de aceite.

Incluye contador de agua por litros.

CUBA DE MEZCLA: Realizada en chapa de acero de grueso espesor sobre chasis de laminados en "U", dispuestos de tal forma para realizar hasta cuatro bocas de descarga, toda la cuba está protegida por un carenado hermético que impide la salida del polvo y un final de carrera bloquea el funcionamiento de la mezcladora en caso de apertura del citado carenado durante el funcionamiento.

Fondos y laterales: A sectores intercambiables y atornillados, están contruidos en chapa gruesa con resistencia FE 37.

Los brazos mezcladores: 3 brazos (6 para la P-1500 y P-2000).

Los brazos periféricos están contruidos en aceros especiales y regulables para permitir el ajuste de las herramientas mezcladoras sobre el fondo y lateral de la cuba.

Palas de mezclado: En fundición NY-RAED antidesgaste con dureza media de 630 HB.

DESCARGA: A sector circular encajado en el fondo de la cuba (sobre demanda se pueden colocar tres puertas suplementarias), accionadas hidráulicamente o neumáticamente, mediante un cilindro.

La central hidráulica, viene equipada con bomba manual en dos versiones de 1500 y 2000 Lts.



ROMETA

MAQUINARIA Y EQUIPOS PARA LA INDUSTRIA DEL HORMIGÓN
ZONA IND. RONDA DE LES CONQUES 21-23 08180 MOIÀ (BARCELONA-ESPAÑA)
TELF. 00 34 938208181 FAX. 34938208213
E-mail: rometa@rometa.es <http://www.rometa.es>

MOIÀ, BARCELONA 2011

EL REDUCTOR DE LA MEZCLADORA: Con planetario situado en la parte superior, dejando libre y útil toda la cuba.

Desarrollado durante años para aguantar las fuertísimas agresiones a que se ve sometido, durante cuantos turnos se quieran realizar.

El cuerpo del reductor, está sostenido sobre un chasis atornillado, fácilmente desmontable, haciendo puente sobre la cuba de mezclado. La caja del reductor planetario, está construida en fundición esferoidal con base ferro-perlita.

Los engranajes, con dientes helicoidales, que además de garantizar una mayor resistencia, son también más silenciosos en altas velocidades, están contruidos en acero 18 NCD5 cementados, y con el tratamiento térmico, la resistencia sobre la superficie del diente, es de una dureza de 58-60 Kg.

CICLO: Ciclo, completo mínimo, sin control de humedad 90 segundos a 120 segundos.
Con control de humedad, incrementar desde 30 a 60 segundos.

BASCULA DE CEMENTO 200 Kg.

Capacidad.....200 kilos

Apertura neumática. o eléctrica

Pesado del cemento electrónicamente.

Graduamos la báscula hasta los kg. determinados desde el pupitre general de mandos.

VIS SIN FIN DE CEMENTO 165 x 10m

Diámetro 165 mm.

Longitud 10 mts.

Motor de 5,5Cv - 4Kw.

Apéndice nº 2.

Conjunto vibrador cemento con Placa Soporte.

Material Eléctrico. Motor 0,25 Cv.

CINTA TRANSPORTADORA - 6

Cinta de la mezcladora hasta la máquina.

Largo 6 mts.

Ancho 0,6 mts.

Motor reductor de 2 CV-1,5Kw.

Con plancha de protección, a todo lo largo de la cinta, para recogida, de hormigón.

Con tolva, al inicio de la cinta, para recibir el material de la mezcladora.

Incluye rascador, para la limpieza de la cinta.

Incluye estructura, pie soporte de la cinta, para no apoyarse a la máquina

ROMETA

MAQUINARIA Y EQUIPOS PARA LA INDUSTRIA DEL HORMIGÓN
ZONA IND. RONDA DE LES CONQUES 21-23 08180 MOIÀ (BARCELONA-ESPAÑA)
TELF. 00 34 938208181 FAX. 34938208213
E-mail: rometa@rometa.es <http://www.rometa.es>

MOIÀ, BARCELONA 2011

SOPORTE MEZCLADORA

Plataforma soporte con barandilla y escalera, para colocar encima de la mezcladora.
Incluye guías Skip.
Apéndice nº 1.



CONOS PARA TOLVAS 3x2,25

Conos para tolvas de 3x2,25 mts.
Conjunto vibrador arena con Placa Soporte.
Motor 0,25 Cv.
Apéndice nº 1.

ALIMENTADORES DE CINTA

Dosificadores para áridos tipo cinta 1500x400
La tracción es mediante un motor reductor de 1Cv-0,75Kw.
Apéndice nº 2.

CINTA PESADORA 3 áridos

Longitud de 9 metros x 0,6 m.
Cinta con Tolva para pesar los áridos
Pesa un árido a continuación de otro.
Capacidad útil de 2,000 Kgrs
Motor reductor de 1 x 5,5 Cv
Apéndice nº 2.

SILO CEMENTO 40 (Mercado local).

Silo para cemento 40 Tn.
Conjunto vibrador cemento con Placa Soporte.
Motor 0,25 Cv.
Apéndice nº 2.

ROMETA

MAQUINARIA Y EQUIPOS PARA LA INDUSTRIA DEL HORMIGÓN
ZONA IND. RONDA DE LES CONQUES 21-23 08180 MOIÀ (BARCELONA-ESPAÑA)
TELF. 00 34 938208181 FAX. 34938208213
E-mail: rometa@rometa.es <http://www.rometa.es>

MOIÀ, BARCELONA 2011

PERSONAL NECESARIO- INTERIOR

1	OPERARIO para el control de la instalación desde la cabina eléctrica, puesto de mandos	
1	Operario ayudante , verificación piezas antes de paletizar y colocar el palé de madera	
1	Operario para conducir la carretilla, para transportar las piezas a la zona de secadero	

PERSONAL NECESARIO- EXTERIOR

1	Operario para poder transportar las piezas paletizadas hasta el exterior del patio	
1	Operario para trabajos en el patio, carga tolvas, cemento, camiones,....	

Documentación entregada

Libro de despiece y recambios.
Libro del Esquema eléctrico e hidráulico.
Manual de instrucciones.
Libro de asistencia.
Manual de mantenimiento.
Manual de fabricación de piezas y mezclas.

ROMETA

MAQUINARIA Y EQUIPOS PARA LA INDUSTRIA DEL HORMIGÓN
ZONA IND. RONDA DE LES CONQUES 21-23 08180 MOIÀ (BARCELONA-ESPAÑA)
TELF. 00 34 938208181 FAX. 34938208213
E-mail: rometa@rometa.es <http://www.rometa.es>

MOIÀ, BARCELONA 2011

Inversiones no incluidas
Bandejas de madera si no estan ofertadas
Moldes si no estan ofertados
Nave / obra civil
Estructura de los secaderos
Carretilla, para carga camiones
Silo cemento, si no está ofertado
Transporte
Flejadora

PRINCIPALES PROVEEDORES DE RMT	
Reductores	PUJOL MUNTALA (Spain)
Motores	ABB (Sweeden) AEG (Germany) MARELLI (Italy)
Hidraulica	ROCKET (Spain) VICKERS (EUA)
Variadores de frecuencia	GENERAL ELECTRIC (EUA)
Autómatas	HITACHI (Japan)
Cilindros hidraulicos	ROQUET (Spain)
Detectores	CROUZET (France) ELECTROMATIC (Sweeden)
Neumatica	METALWORK (Italy)

ROMETA

MAQUINARIA Y EQUIPOS PARA LA INDUSTRIA DEL HORMIGÓN
ZONA IND. RONDA DE LES CONQUES 21-23 08180 MOIÀ (BARCELONA-ESPAÑA)
TELF. 00 34 938208181 FAX. 34938208213
E-mail: rometa@rometa.es <http://www.rometa.es>

MOIÀ, BARCELONA 2011

• 89/392 /CEE -91/368/CEE - 93/44/CEE-93/68/CE	• DIRECTIVA DE MAQUINAS Y MODIFICACIONES • MACHINES AND MODIFICATIONS BOARD
• 73/23/CEE, modificada per la 93/68/CEE.	• DIRECTIVA DE BAJA TENSION • LOW TENSION BOARD
• 89/336/CEE	• DIRECTIVA COMPATIBILIDAD ELECTROMAGNETICA • ELECTROMAGNETIC COMPATIBILITY BOARD

Condicionantes ambientales <i>Environmental conditions</i>	
Altitud máxima a nivel de mar <i>Maximum altitude at sea level</i>	1000 m
Temperatura de funcionamiento <i>Functioning temperature</i>	-5 / 45 °C
Temperatura máxima No trabajo <i>Maximum temperature No working</i>	-15 °C / 60 °C
Tensión <i>Voltage</i>	380 V
Frecuencia <i>Frequency</i>	50/60 Hz

ROMETA

MAQUINARIA Y EQUIPOS PARA LA INDUSTRIA DEL HORMIGÓN
ZONA IND. RONDA DE LES CONQUES 21-23 08180 MOIÀ (BARCELONA-ESPAÑA)
TELF. 00 34 938208181 FAX. 34938208213
E-mail: rometa@rometa.es <http://www.rometa.es>

MOIÀ, BARCELONA 2011

EMBALAJE PROVISIONAL PARA EL TRANSPORTE MARÍTIMO:

2050-60 (configuración 1) :

1 Contenedor 40 Open Top, extra dimensiones

1 Contenedor 40 Open Top.

Configuración 2:

1 Contenedor 40 Open Top.

Doble capa

1 Contenedor 20 Open Top.

Mezclado:

2 Contenedores 40 Open Top

Mezclado, para Doble capa:

1 Contenedor 40 Open Top.

Bandejas 1200*750.

680 unidades / Contenedor de 20 pies. Box.

ROMETA

MAQUINARIA Y EQUIPOS PARA LA INDUSTRIA DEL HORMIGÓN
ZONA IND. RONDA DE LES CONQUES 21-23 08180 MOIÀ (BARCELONA-ESPAÑA)
TELF. 00 34 938208181 FAX. 34938208213
E-mail: rometa@rometa.es <http://www.rometa.es>

MOIÀ, BARCELONA 2011

CONDICIONES GENERALES OFERTA N°.....

1.0 LOS SIGUIENTES CONCEPTOS SON a CARGO DEL CLIENTE:

- La edificación y obra civil. Rometa suministra los planos (incluyendo los secaderos)
- NO incluye nada que no este presupuestado.
- Aceite Hidráulico (800 litros Prensa + 200 DC) y llenado de los depósitos.
- El cliente aportará cuatro personas diez horas por día para la ayuda, sin cargo para Rometa.
- El cliente necesitará un instalador, para los trabajos eléctricos, e instalación de agua y aire.
- Grúa para descarga de la maquina
- Compresor neumático
- Cabina para el equipo eléctrico
- Insonorización de la vibrocompresora si no está presupuestada.

2.0 TRABAJOS A EFECTUAR POR EL CLIENTE:

- Descarga de la maquinaria hasta la nave, mediante grúa y carretillas.
- El transporte del personal de Rometa desde Hotel a Fábrica y viceversa.
- Colocación de la cinta que va de su mezcladora a la máquina (si el mezclado no es de RMT). Conectada al EE del mezclado.
- El cliente el cliente suministrará la línea telefónica a la cabina del EE.
- Tomas de corriente, aire y agua hasta los puntos indicados por Rometa

3.0 GARANTÍA DE LA MAQUINARIA:

3.2- Periodo de Garantía:

Inicio : Fecha entrega de maquinaria

Duración: Hasta que tenga 2000 horas de trabajo o se hayan cumplido doce meses después del inicio montaje, pero nunca más de 18 meses de la entrega de maquinaria, o esté a disposición del cliente.

Validez: La garantía será válida siempre que los pagos estén al corriente

La garantía es por razón de piezas defectuosas ,y ,siempre que la avería no se haya producido por mal uso de la máquina o inobservancia de las instrucciones que sobre el funcionamiento y conservación de la misma fije Rometa.

Mientras no se haya efectuado el total del pago y sin perjuicio de la reserva de dominio, los bienes se consideraran siempre de propiedad de Rometa s.a. ,con los derechos inherentes a esa calidad

3.4- La garantía NO incluye:

3.4.1- Los envíos se efectuaran a portes debidos.

3.4.2- No incluye la intervención de un mecánico ni cualquier mano de obra que se precise para el arreglo de la avería producida ,ni transporte de la mercancía.

3.4.3- No incluye ninguna pieza al desgaste como: Marco del cajón ni actuadores neumáticos, tacos ,silent blocs, ruedas, aceites,grasa, filtros,cable skip,cadenas elevador/paletizado, vibradores,

3.4.5- Los defectos de material eléctrico-electrónico debido a subidas-bajadas de tensión de entrada. No incluye finales de carrera, detectores ni células.

Las descripciones técnicas de las máquinas están sujetas a los posibles cambios que se puedan efectuar hasta la fecha de entrega de la maquinaria. Las descripciones técnicas de la oferta, tienen prioridad ante cualquier descripción de catálogos.

Rometa. s.a.